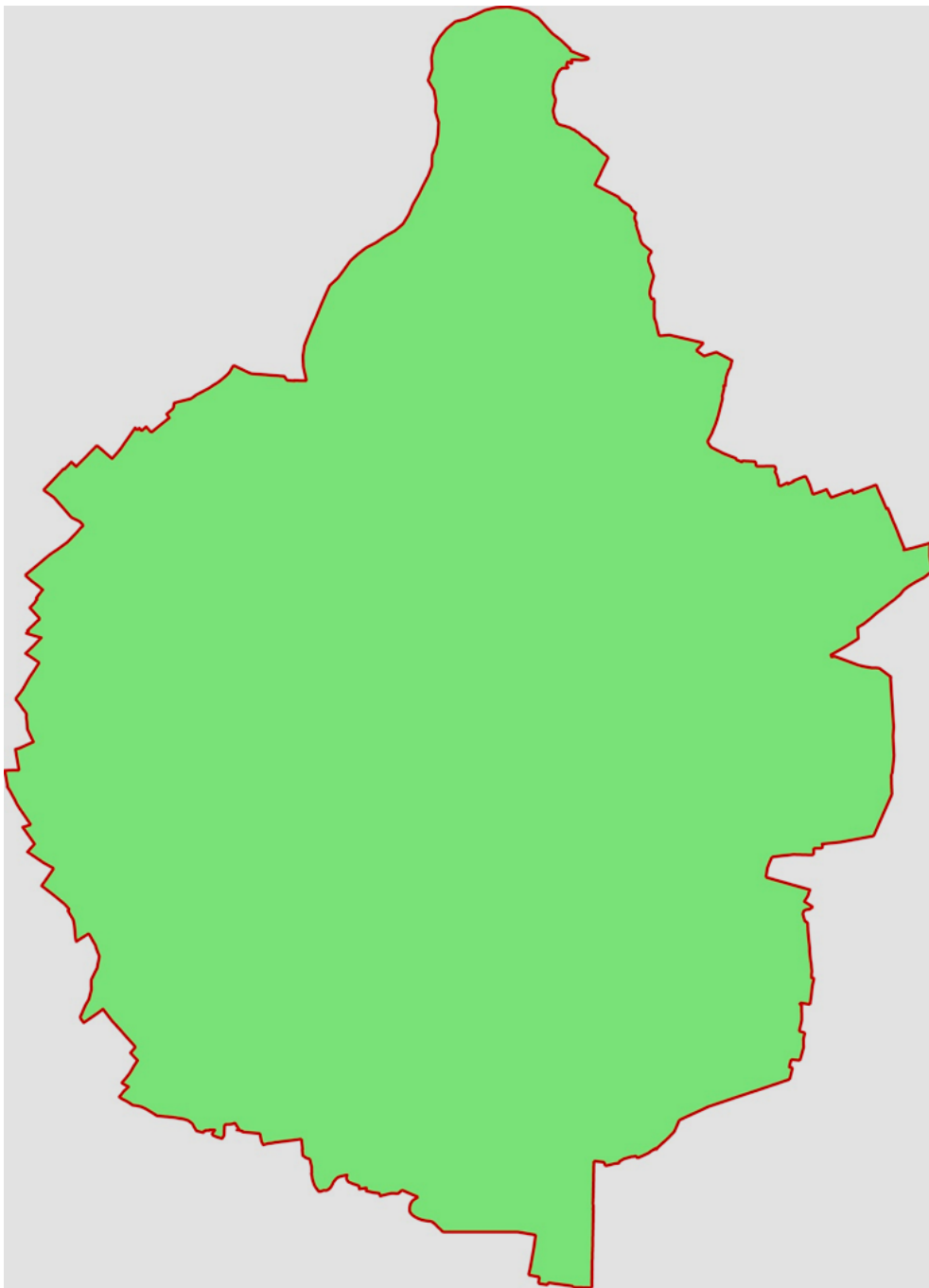


De zoektocht naar een geschikt terrein voor een zonneweide

Moet voldoen aan:

- **Gemeentelijk eigendom**
- **Voldoende oppervlak (investeerder)**
- **Bestemming: bedrijventerrein**

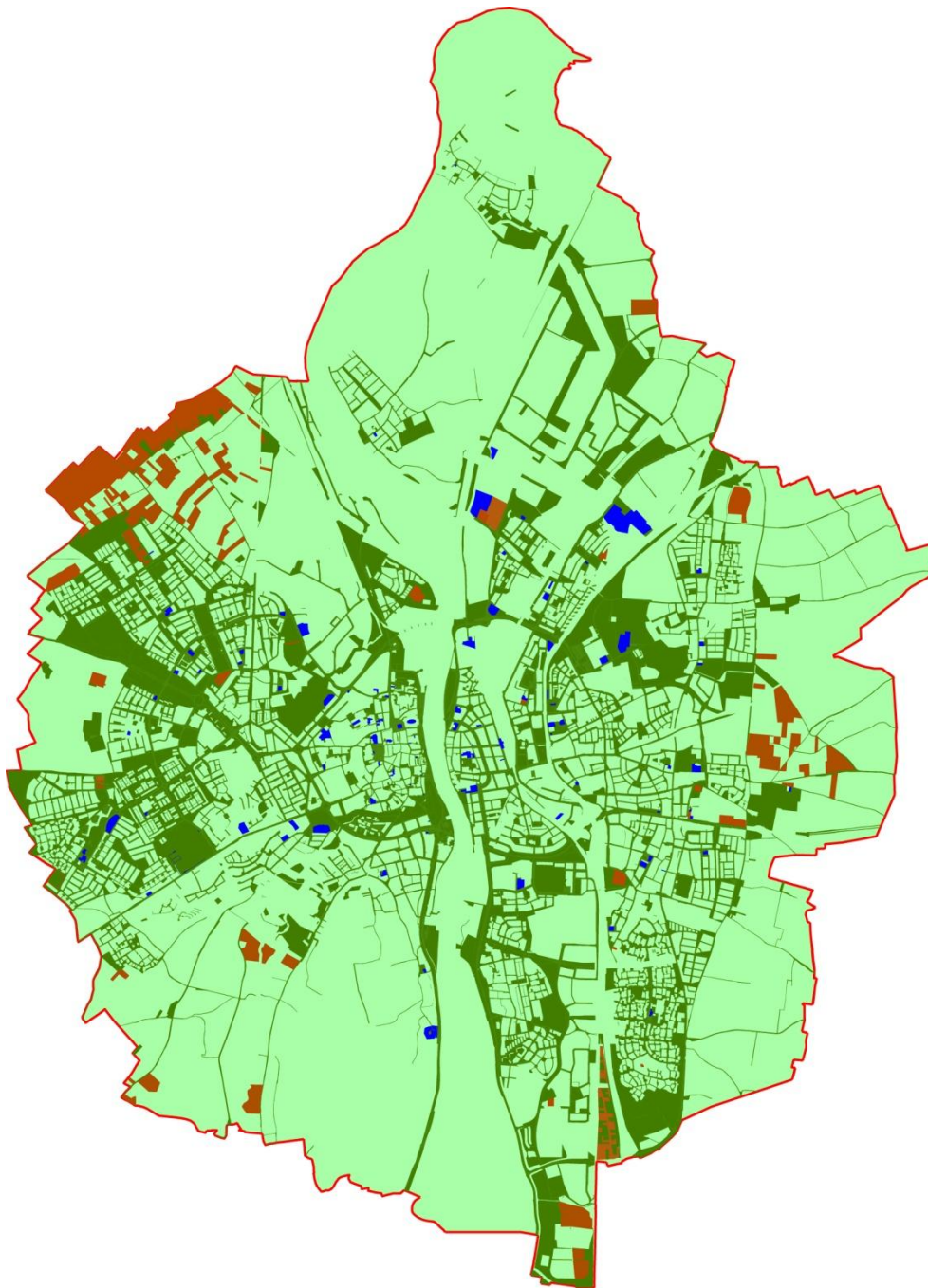


Maastricht


Totaal Grondgebied


Maastricht

Eigendom gemeente



 Totaal grondgebied

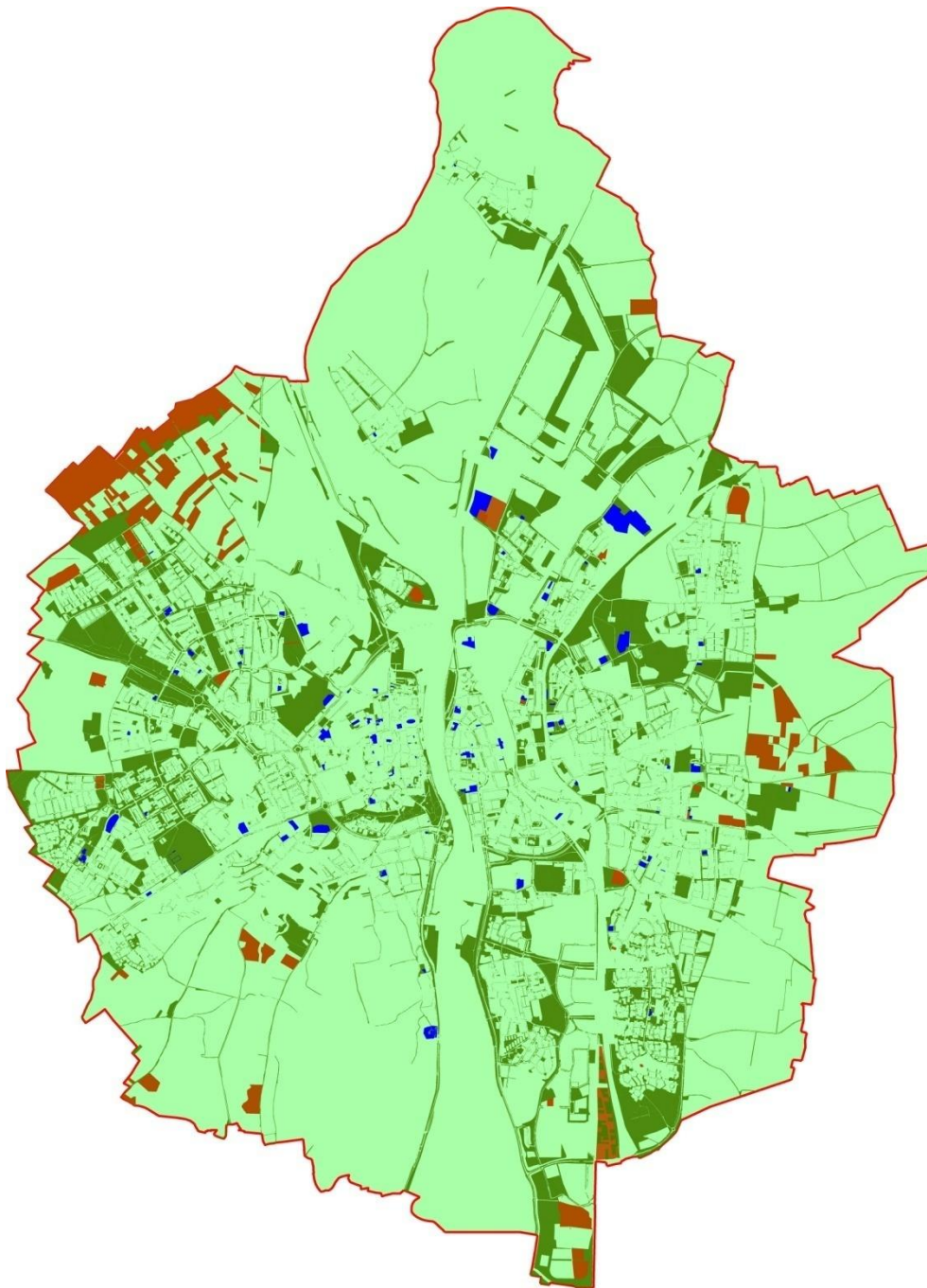
 Openbare ruimte
Wegen
Groen

 Bedrijfsterrein
Braakliggend terrein


 Panden

Maastricht

Eigendom gemeente



 Totaal grondgebied

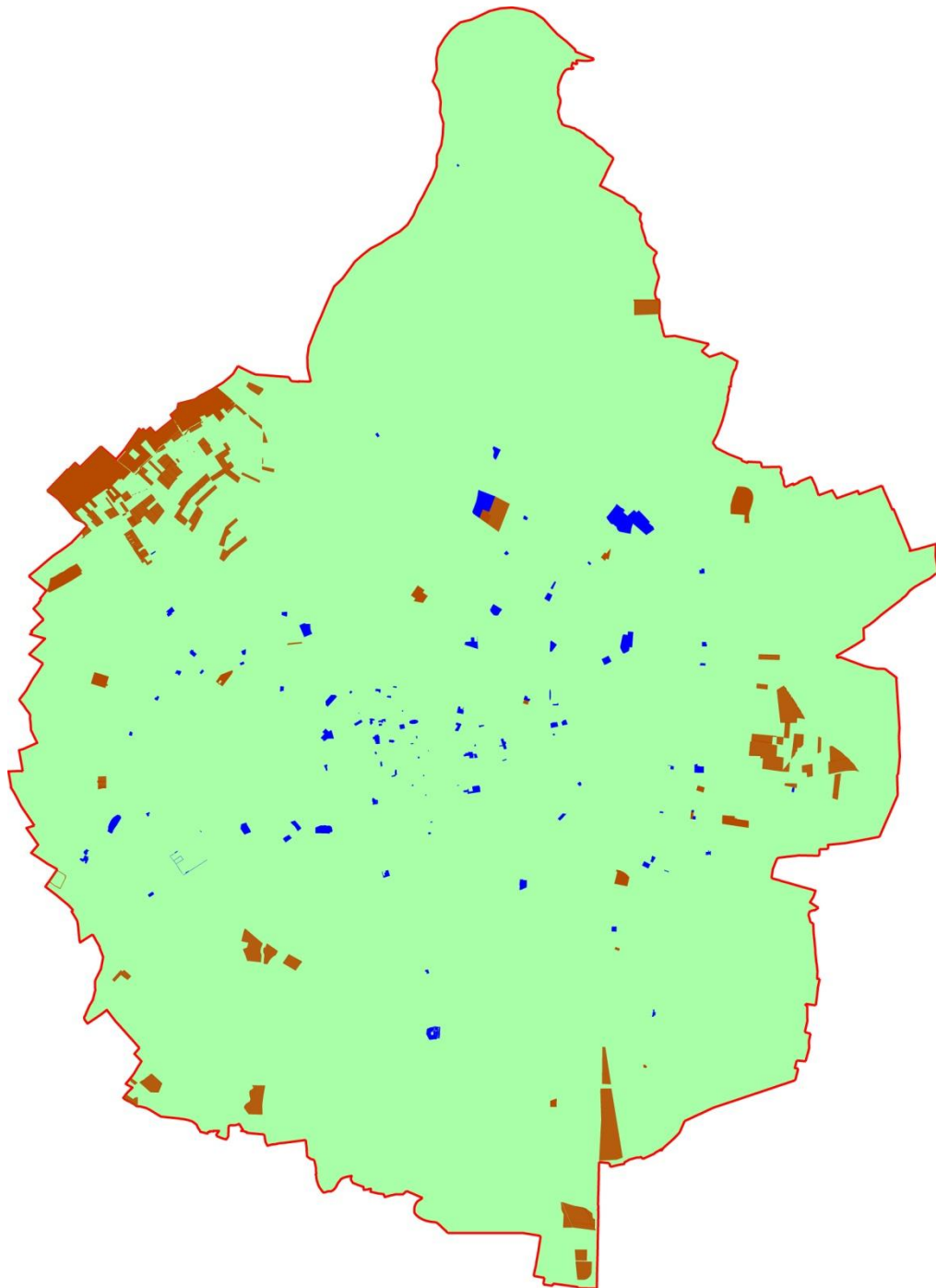
 Openbare ruimte
Groen

 **Bedrijfsterrein**
Braakliggend terrein


 Panden

Maastricht

Eigendom gemeente



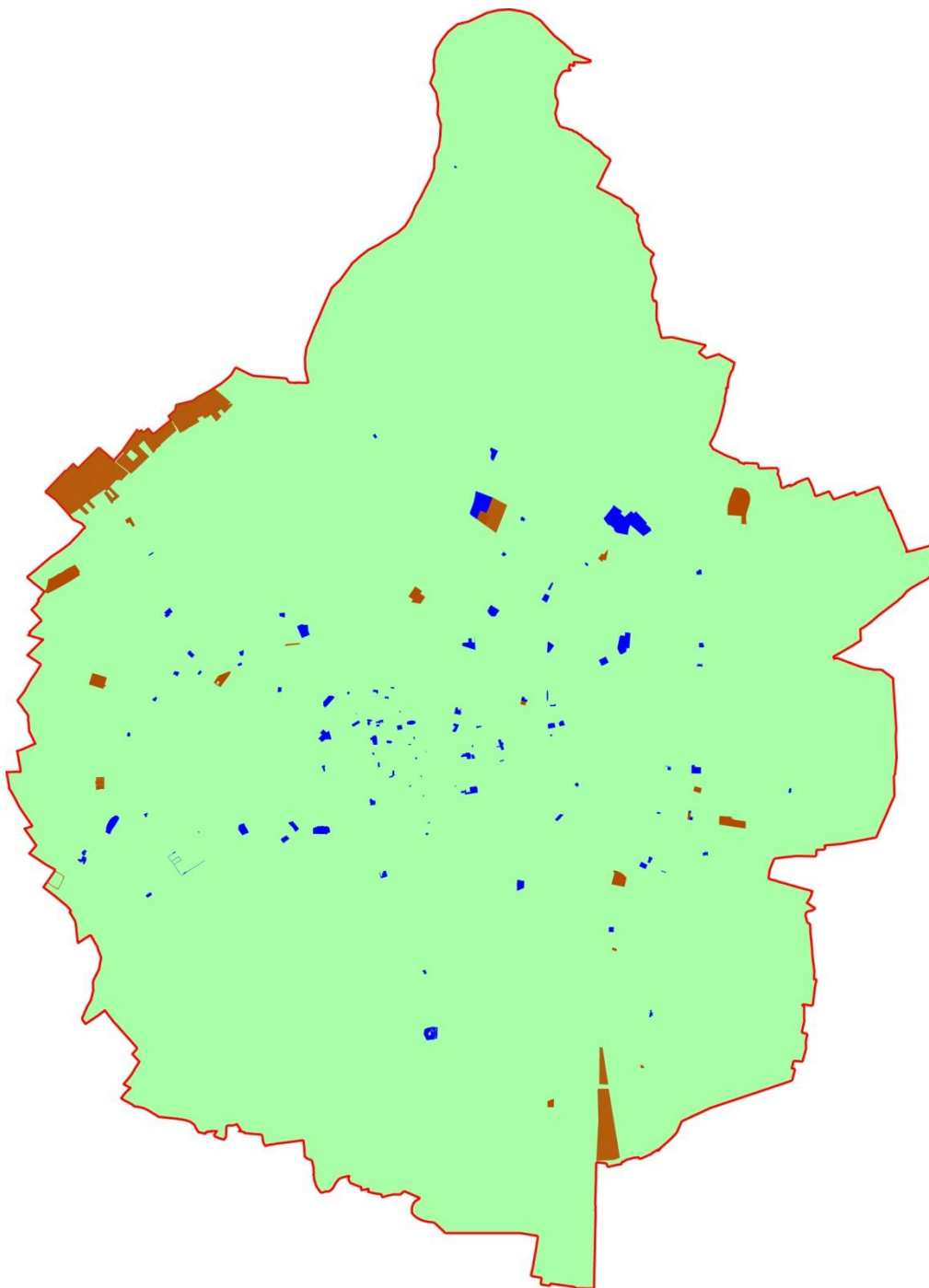
 Totaal grondgebied

 **Bedrijfsterrein**
Braakliggend terrein

 Panden

Maastricht

Eigendom gemeente



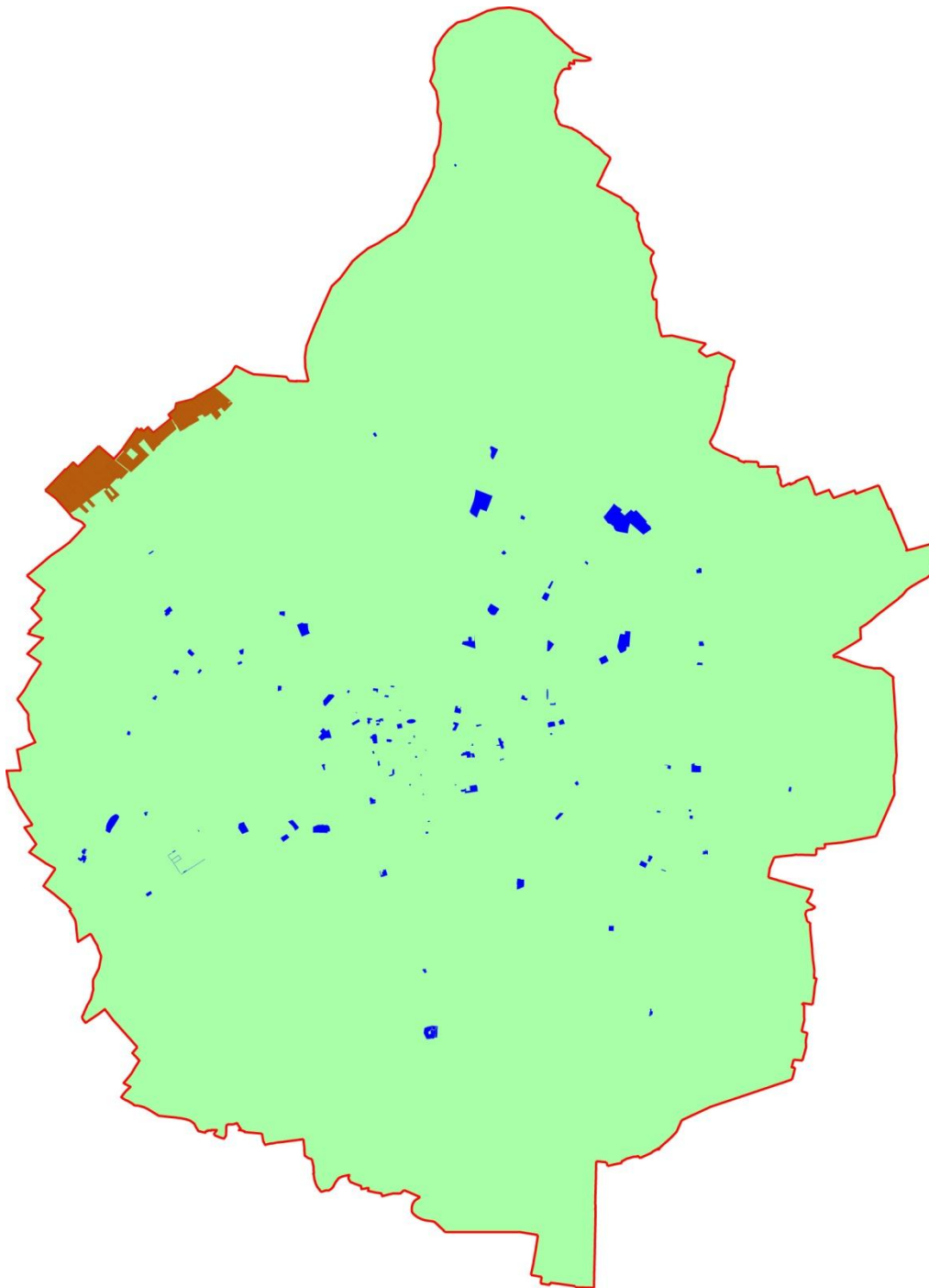
 Totaal grondgebied

 **Bedrijfsterrein**
Braakliggend terrein
Zonder verpachtingen

 Panden

Maastricht

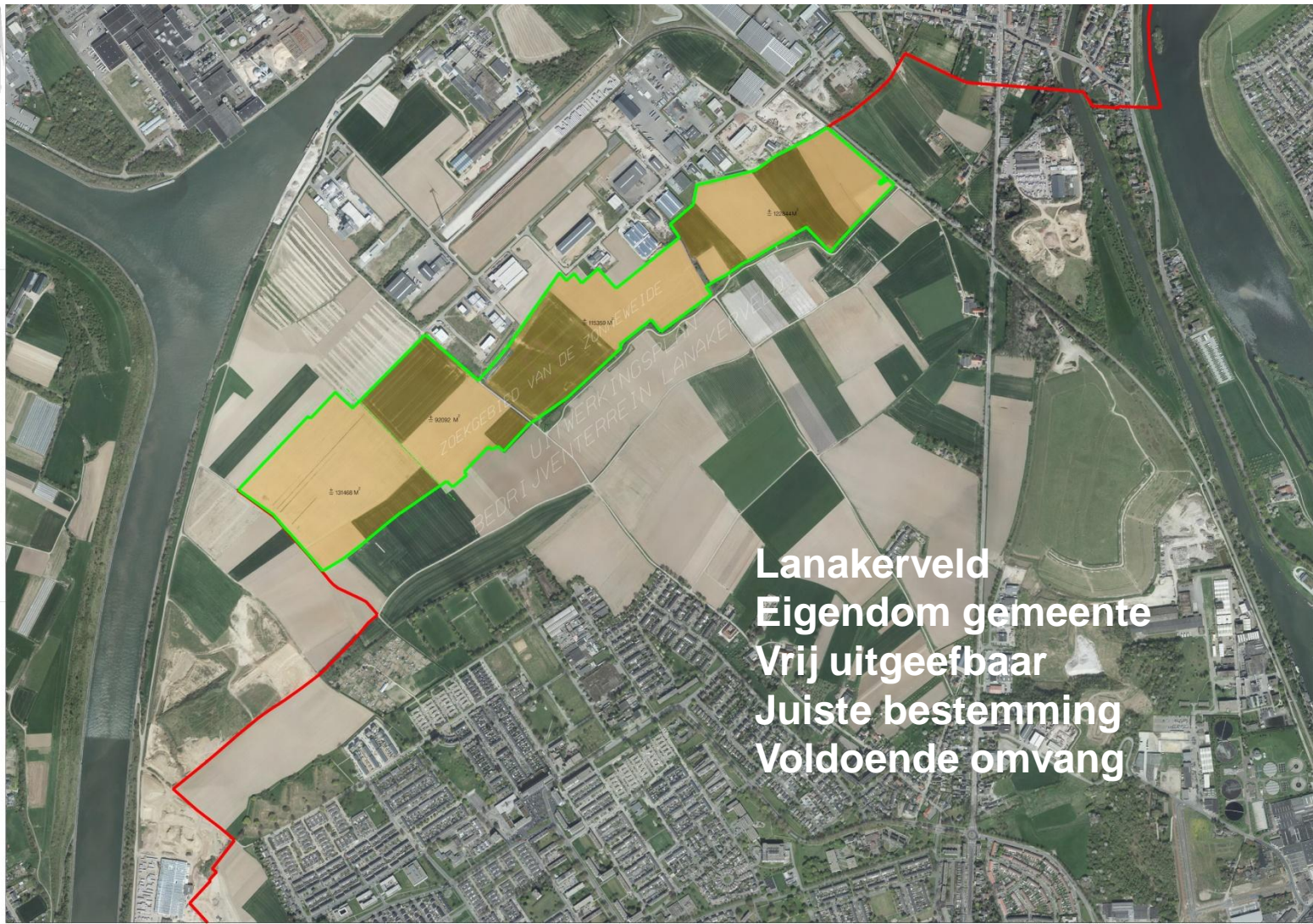
Eigendom gemeente



 Totaal grondgebied

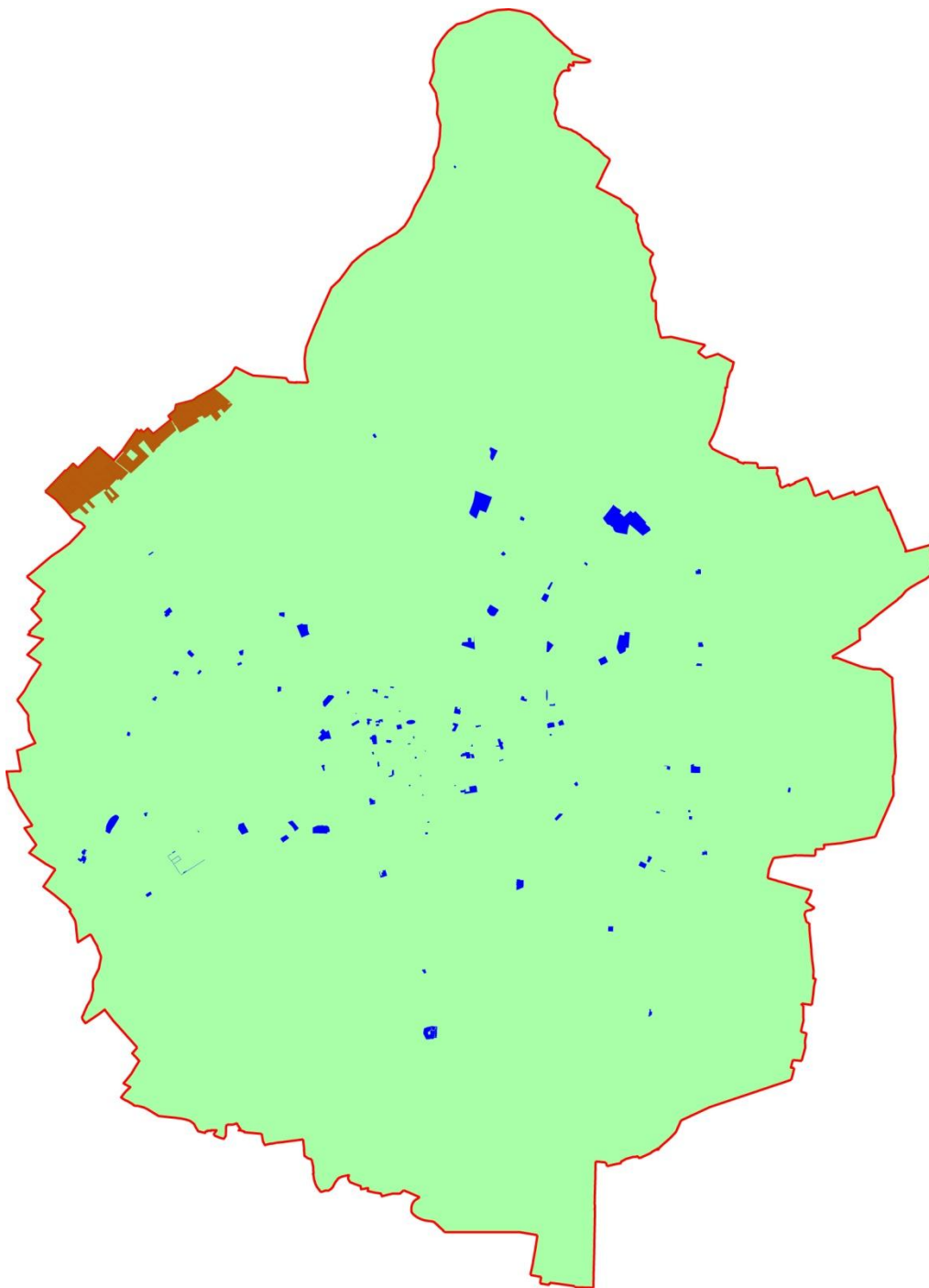
 **Bedrijfsterrein
beschikbaar**
Zonder verpachting en
reservering

 Panden



Lanakerveld
Eigendom gemeente
Vrij uitgifbaar
Juiste bestemming
Voldoende omvang

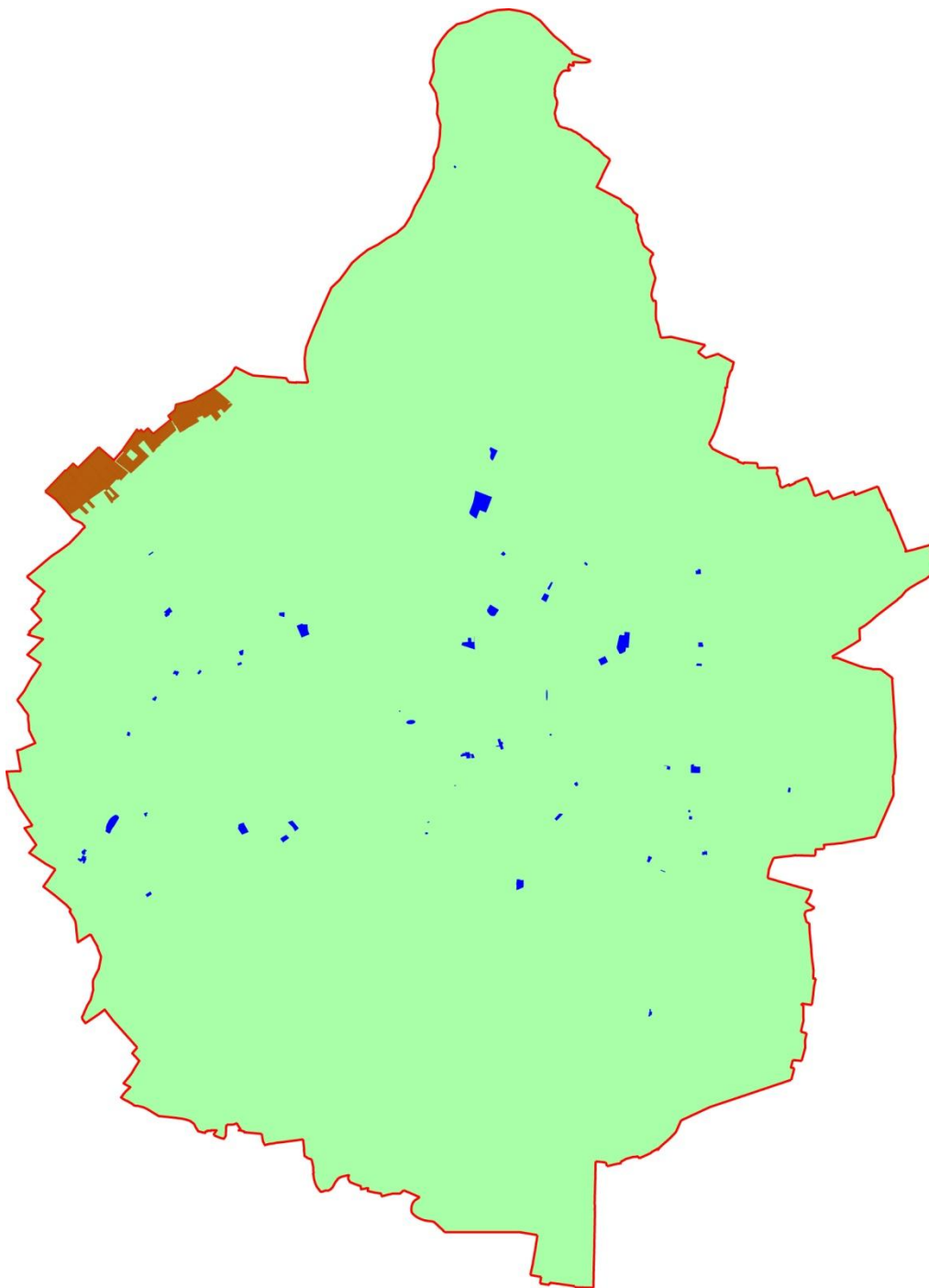
Maastricht Eigendom gemeente



Panden

Maastricht

Eigendom gemeente

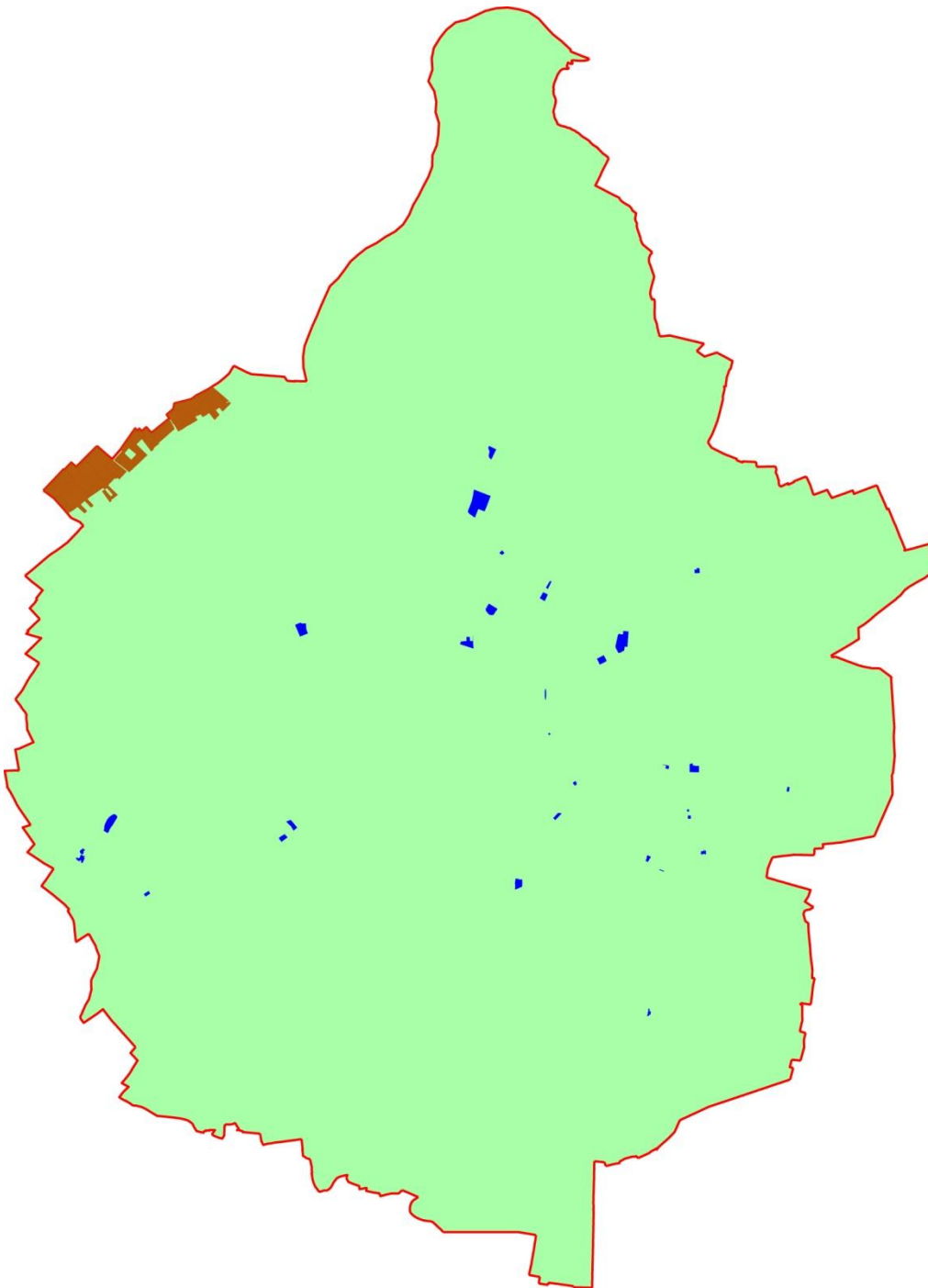


Panden

Geen monumenten

Maastricht

Eigendom gemeente

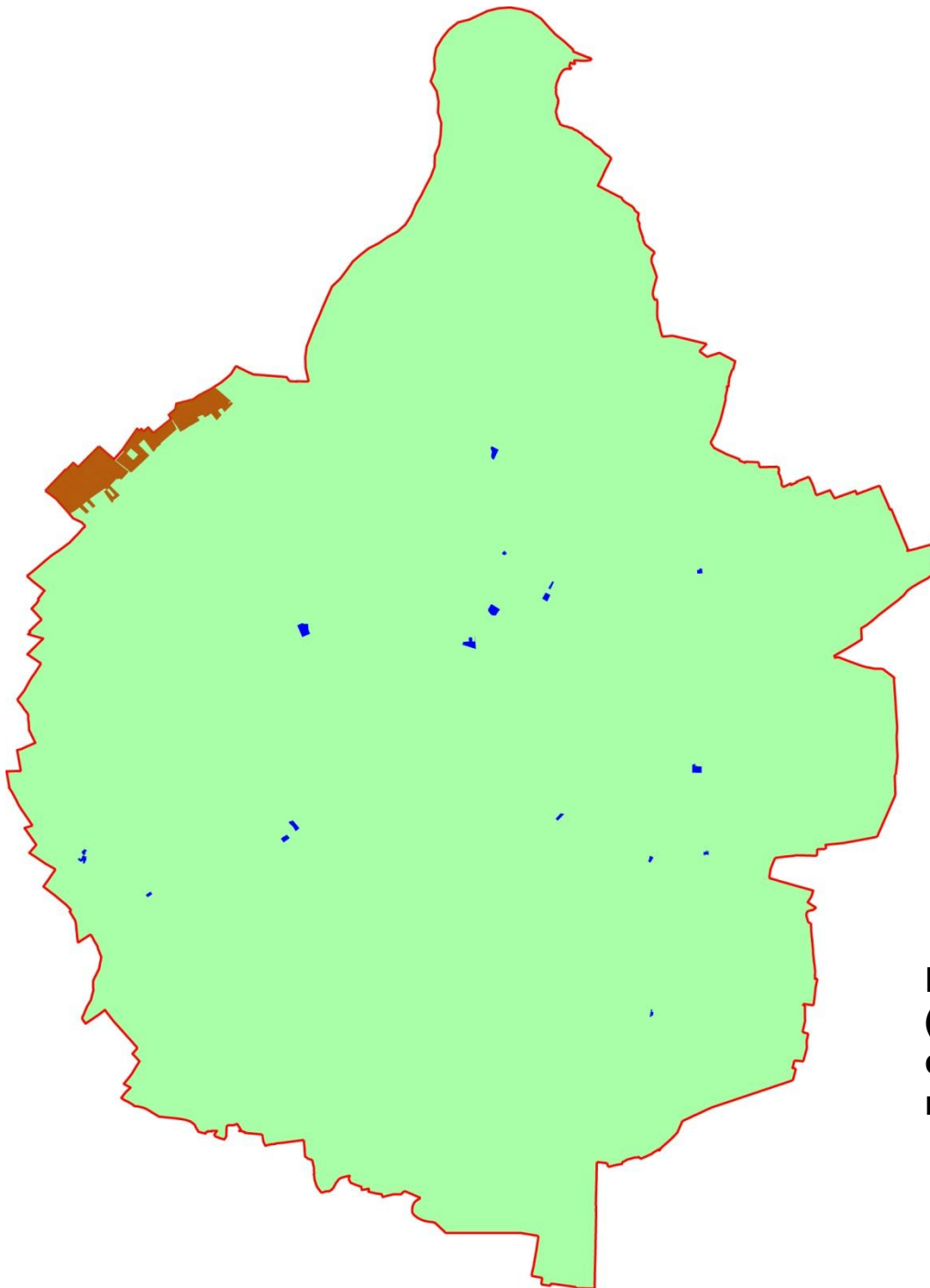


Panden

Geen monument en
niet binnen beschermd stads-
gezicht

Maastricht

Eigendom gemeente



Panden

Geen monument en

niet binnen beschermd stads-
gezicht en

Zonder reeds aanwezige zonne-
panelen

**Beschikbaarheid van deze panden
(ca. 2 ha dakoppervlak) hangt af van
constructie. Nader onderzoek
noodzakelijk.**

Maastricht

Gemeentelijke panden met aantal panelen

Ankerkade 275 (Stadsbeheer)	2576	
Mosae Forum 10 (Stadskantoor)	562	gepland, Q1-2019
Randwycksingel 22 (Stadskantoor II)	460	
Herbenusstraat 89 (Kumulus)	232	
Vrijthof 46 (Theater)	224	
Avenue Ceramique (Centre Ceramique)	95	In 2019 worden deze volledig vernieuwd ivm ouderdom.
Geusseltbad	120	
Geusseltsportal	182	
Het Rondeel (milieupark)	23	
Boulodrome	150	
MECC	1054	
Geusselt Stadion	870	
Romeinsebaan 200	<u>70</u>	Huurder zelf via Rooftop Energy
	6618	

Gemeentelijke panden met zonnepanelen

- 6.618

Gemeentelijke panden zonder panelen

- Afhankelijk van constructie en
- Uitgaande van meest optimale opstelling
- 12.500

Aantal panelen op daken	= ca. 19.118
Aantal panelen zonneweide	= ca 110.000